

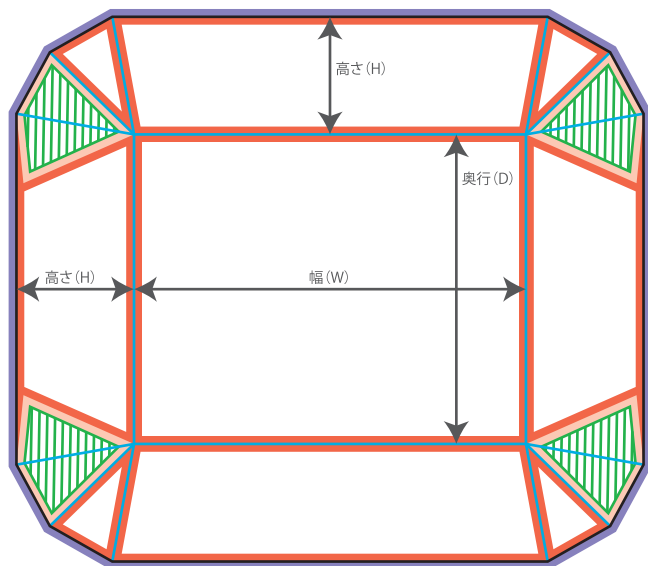
テンプレート ECOトレイ(蝶々貼り)

作成日:2019年7月8日

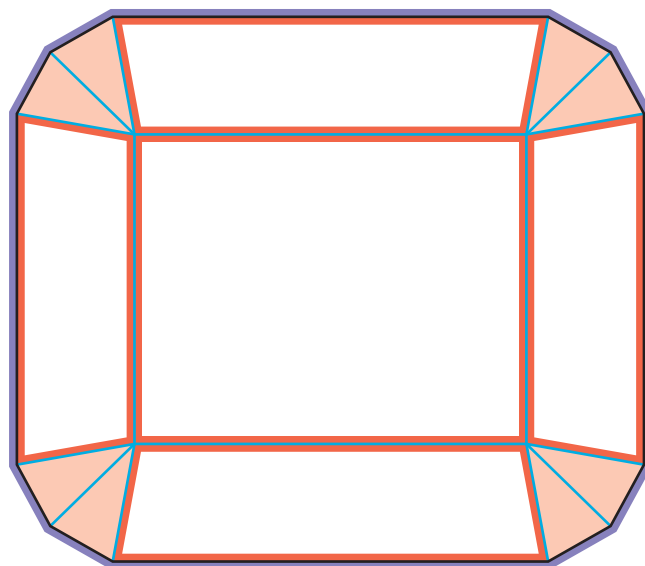
【ECOトレイ印刷データ作成の注意点】

テンプレートでの入稿が必須となります。


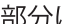

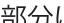


■外面(表面)



■中面



加工時にズレが生じます。以下の点にご注意下さい。

- ・  部分について
断裁線です。この位置で断裁されます。
ガイドはあくまで目安となります。
仕上がりで誤差が生じますので厳密にガイドに合わせたデザインはお避け下さい。
- ・  部分について
スジ入れ加工を施します。ガイドはあくまで目安となります。
仕上がりで誤差が生じますので厳密にガイドに合わせたデザインはお避け下さい。
- ・  部分について
加工ズレによって切れたり、隠れたりする部分です。
断裁位置およびスジ入れ位置から3mmの範囲には文字などの重要なデザインを配置しないで下さい。
折り目ちょうどで色柄が切り替わるデザインは特にズレが目立ちますのでお避け下さい。
- ・  部分について
塗り足しが不十分な場合、インクの載っていない紙の白い部分が見えてしまうことがあります。
断裁位置より3mm塗り足しをつけて下さい。
- ・  部分について
組み立てた時に隠れる部分です。デザイン作成時にご注意下さい。
必要に応じて塗り足しを作成して下さい。
塗り足しが不十分な場合、インクの載っていない紙の白い部分が見えてしまうことがあります。
- ・  部分について
加工時のりが付く部分です。インクが載ると接着強度が落ちます。
この範囲にデザインを配置されても印刷されません。